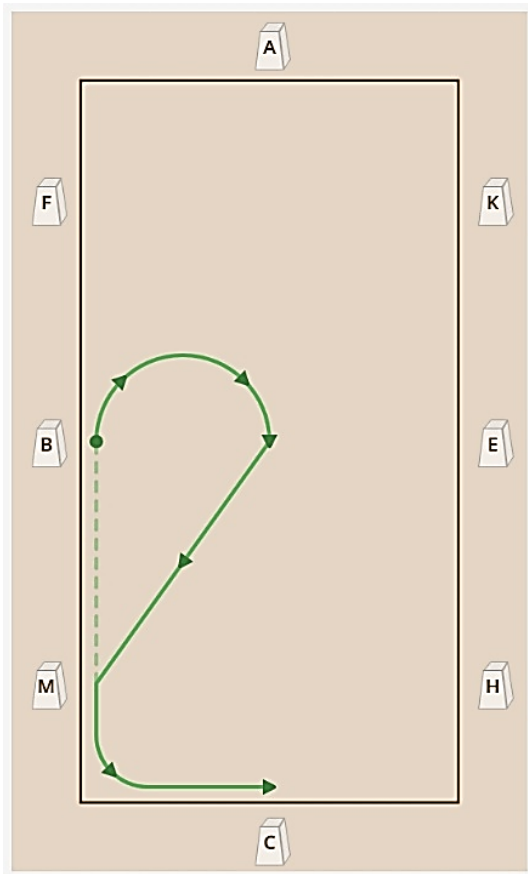
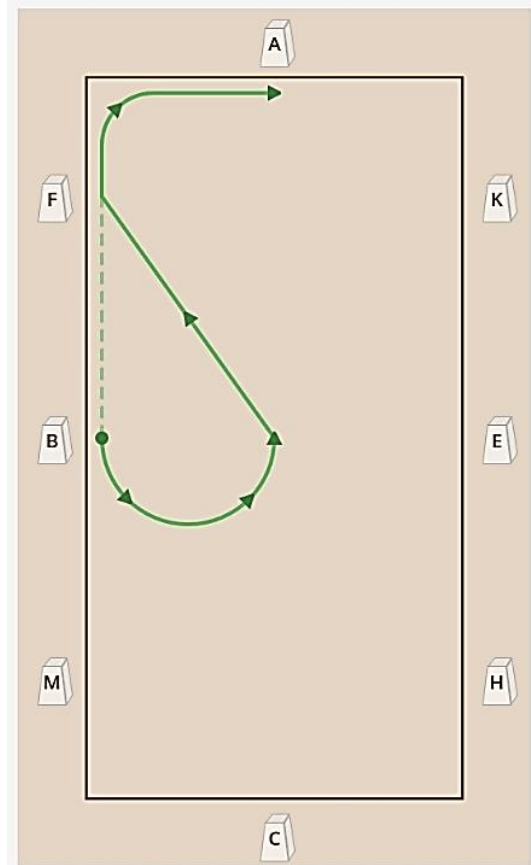


Links- en rechtsomkeert

Dit figuur wordt gereden vanaf de lange zijde of vanaf de A-C lijn. Stel dat je op de rechterhand rijdt en een rechtsomkeert moet maken bij de letter B. Je komt dan aanrijden vanaf de C en rijdt door tot je bij de letter B aankomt. Hier rijdt je vervolgens een halve volte 10 meter zodat je uitkomt op de A-C lijn. Vervolgens rijdt je terug naar de hoefslag met een diagonale lijn en kom je weer op de hoefslag bij de M. Je maakt eigenlijk een half hartje! Of een bolletje ijs op een hoorntje. Belangrijk bij dit figuur is dat het paard goed gebogen is in de bocht en vervolgens goed recht loopt op de diagonale lijn terug naar de hoefslag.



B-X-M rechtsomkeert



B-X-F linksomkeert